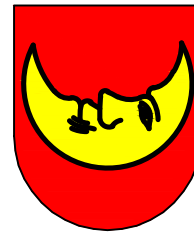




Kanton Schaffhausen
Gemeinde Stetten



Ausscheidung Gewässerräume

Möslibach

Situation 1:1000

Einwendungsverfahren

Einwendungsverfahren vom 17. September bis 15. Oktober 2021

Beschlossen durch die Gemeindeversammlung am

Der Gemeindepräsident

Die Gemeindeschreiberin

.....
Urs Lichtensteiger

.....
Rachel Geuggis

Öffentliche Auflage vom bis

Vom Regierungsrat genehmigt am mit RRB Nr.

Der Staatsschreiber

.....
Dr. iur. Stefan Bilger

PLAN NR.
218268/05

Stand 31-08-21
Format 30/63
Gez. RB



Bürgin Winzeler Partner AG
Bauingenieure und Planer
8200 Schaffhausen | www.bwpag.ch

Legende:

Linienbezogene Festlegungen

Gewässerabstandslinie (neu)

Hinweise aus Zonenplan:

Landwirtschaftszone

LW Landwirtschaftszone

Nutzungsüberlagerungen

HFg Hecken, Feldgehölze, Einzelbäume

LS Landschaftsschutzzone

Weitere Informationen

W Wald

Hinweise und Informationen

Bachverlauf offen (neu)

Bachverlauf eingedolt (neu)

Weitere Inhalte

1610/30 Abschnitts-Nr. gemäss Ökomorphologie-Daten (siehe Anhang zum Planungsbericht)

A1 Abschnitts-Nr. für Beschrieb im Planungsbericht

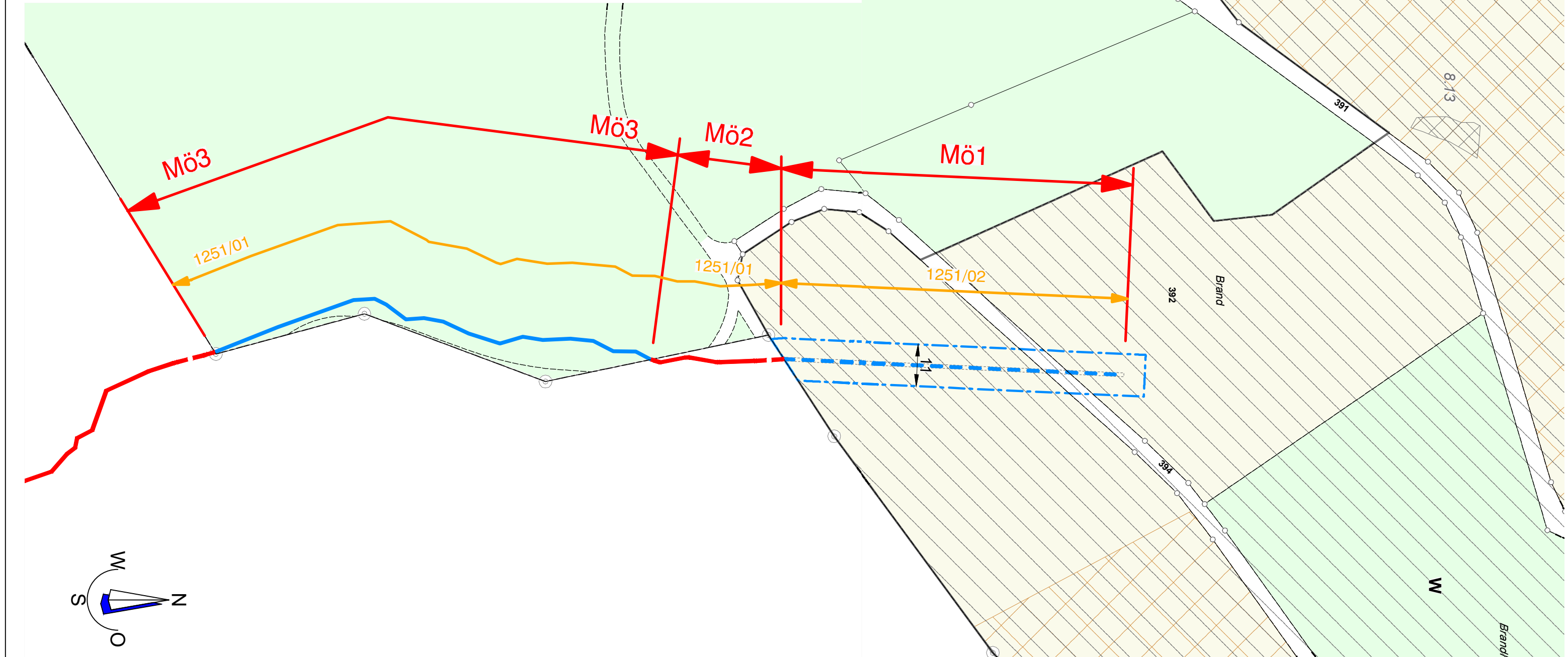
Fruchtfolgeflächen

Bachverlauf offen angrenzender Gemeinde

Bachverlauf eingedolt angrenzender Gemeinde

Die Schraffuren sämtlicher Zonen im Plan sind geordnet dargestellt.

rot markierte Inhalte sind Gegenstand dieses Verfahrens



Geodaten des Kantons Schaffhausen